

Les Brushes

Les Brushes sous photoshop

Fiche créative N°15
Scrapdeco

Réalisation:
Mélanie Lagarde



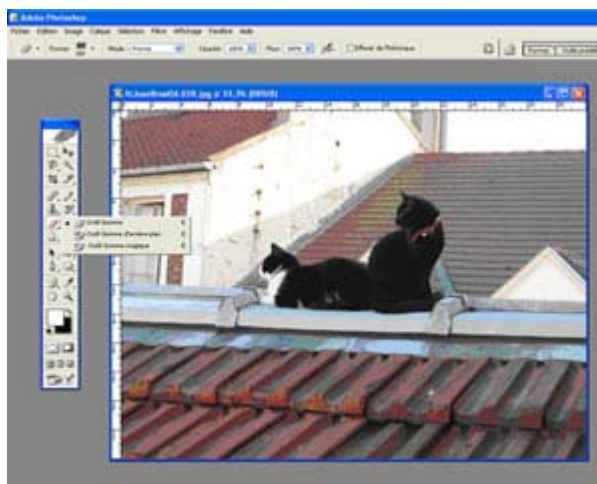
Coté technique

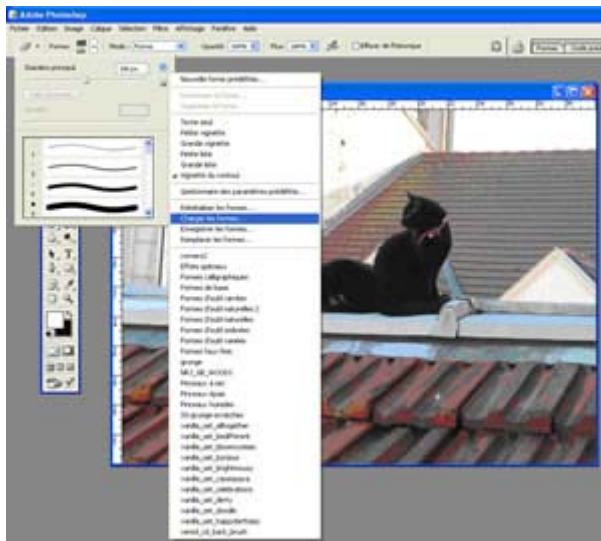
Qu'est ce qu'un brush ? Un brush est une forme de gomme. En cliquant avec cet outil sur votre photo, vous allez en effacer la couleur selon la forme du brush sélectionné.

L'installation des brushes nécessite une opération en deux temps :

Dans un premier temps, vous allez télécharger les brushes que vous aurez choisis sur votre ordinateur. Ces fichiers doivent se terminer par .abr. Une fois téléchargés, vous les installerez dans Photoshop à cette adresse (par défaut, selon l'emplacement de Photoshop sur votre disque dur) :
C:\Program Files\Adobe\Adobe Photoshop CS2\Paramètres prédéfinis\Formes
Vous y verrez d'autres fichiers .abr pré installés.

Dans un second temps, il vous faudra les charger sous Photoshop. Vous sélectionnez d'abord l'outil Gomme comme ici, puis vous cliquerez sur la petite flèche de l'outil Forme :





Les brushes par défaut apparaissent dans la liste, mais vous voulez installer ceux que vous avez téléchargés. Pour cela, dans la fenêtre qui apparaît cliquez sur la flèche qui va sur la droite, elle ouvre une fenêtre de liste.

Dans cette liste, sélectionnez Charger les formes. Une nouvelle fenêtre apparaît, avec les formes que vous avez installées préalablement via le disque (C:).

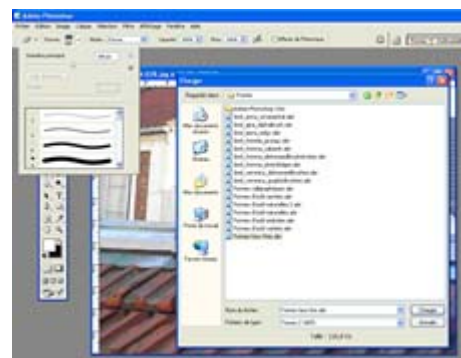
Vos brushes s'ajouteront à la liste de la fenêtre Forme, et vous pourrez vous en servir pour décorer vos photos.

Quelques conseils :

Pensez à jouer avec le diamètre de vos brushes (pour en augmenter le volume ou le diminuer).

Pensez à jouer avec l'opacité des brushes (pour cela : édition>estomper gomme).

Pensez à jouer avec l'outil écriture en plus de vos brushes. Cela peut vous être utile afin d'écrire un titre, une légende ou autre date.



Voici quelques liens pour télécharger des brushes :

http://missm.paperlilies.com/01_brushes.html
<http://44suburbia.org/>
<http://couleur-rouge.chez-alice.fr/brosses.html>
http://www.kissmypixels.com/brushes_ps7_1.html
<http://www.photoshopbrushes.com/brushes.htm>
<http://pootato.org/downloads/brushes/>
<http://www.seishido.biz/>

et celui-ci pour beaucoup d'autres liens:

<http://www.bluevertigo.com.ar/bluevertigo.htm>

Coté créatif

Les brushes permettent, au même titre que le scrap en général, d'accentuer une atmosphère à votre photo. La seule différence est que cela est fait à même la photo. Comme en scrap, tout est permis! Néanmoins, je vais vous expliquer quelques « trucs » qu'il est intéressant de connaître pour se lancer:

Je vous conseille d'utiliser une photo avec un champ assez large, pour pouvoir mettre autant de brushes que vous le souhaitez, sans altérer le sujet principal de la photo. Visionnez à nouveau toutes vos photos, il se peut que ce soit celles que vous estimez le moins réussi qui fasse l'affaire.



Lorsque vous avez différents éléments sur la photo mais que vous voulez mettre l'accent que sur quelques uns, n'hésitez pas à utiliser des brushes « cadres » pour le faire. De la même façon, n'ayez pas peur de masquer un peu d'autres éléments de la photo avec vos brushes. La compréhension de la photo ne changera pas pour autant.

Les brushes peuvent vous permettre de montrer le mouvement de l'action, ici un *zigouigoui* amène l'œil sur le ballon pourtant excentré. Ce même brush fait la liaison entre les différents cadres.



3 éléments importants: la mêlée, Johann (mon ami) et le ballon. 3 cadres: 1 rond et 2 carrés.

Vous pouvez utiliser des éléments de votre photo pour écrire dessus. Ici, la main montre le sujet principal, il n'est donc pas utile de le cadrer. Cette main est de couleur uniforme, ce qui laisse un espace assez important pour y écrire le titre.



Enfin, n'oubliez pas que les brushes offrent une atmosphère à la photo. Il est donc conseillé d'utiliser des brushes qui puissent en rappeler l'atmosphère. Ici, j'ai choisi les brushes pour leur esprit urbain, mais j'y ai ajouté des fleurs car les chaussures restent assez féminines.



Pour consulter la fiche en ligne

<http://www.scrapdeco.com/Centre%20Creatif/Fiches/Fiche15/Fiche%20crea%2015.htm>

Merci de respecter le travail de Mélanie Lagarde sur Scrapdeco et de lui rendre le crédit qui lui revient.