

# Objets Altérés



## Boîte Cadeau

Fiche créative N° 27  
Scrapdeco  
Réalisée par  
Line Mottier



### ■ Matériel:

Tapis de découpe, règle, cutter, (massicot), colle pour papier, poinçon, poseur d'oeillet.

### ■ Matériel spécifique à ce projet:

Carton: 2 Bazzill ou autres  
Papiers assortis (chutes)  
Embellissements divers



Schéma de la partie A

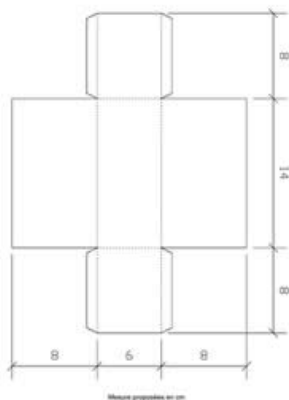
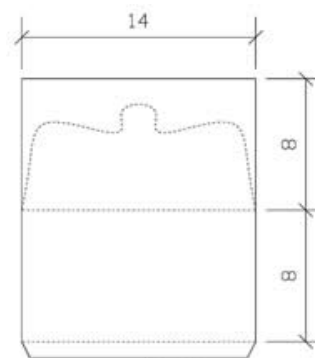


Schéma de la partie B



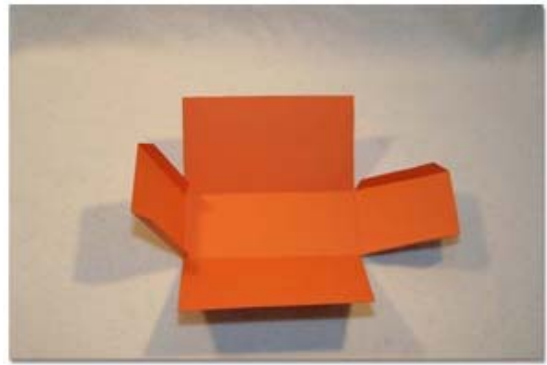
Schéma de la partie C



Version pdf disponible sur le site Scrapdeco



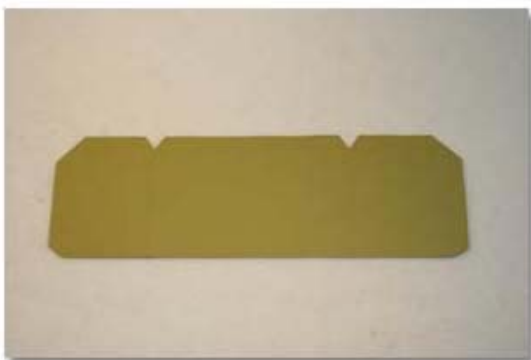
Découpez la partie A, selon le schéma ci-joint, dans un carton bazzill.



Pliez les lignes des traits tillés du schéma.



Décorez la partie A qui formera la base de la boîte cadeau, (soit selon la photo uniquement la partie avant, soit le tout).

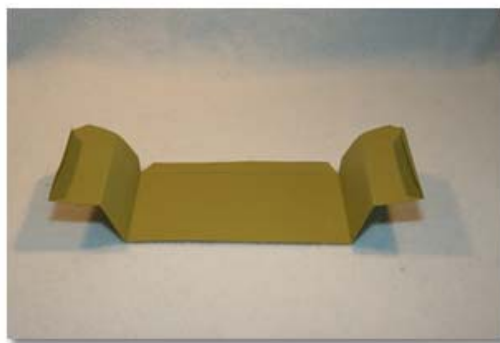


Découpez les parties B et C également dans du bazzill ou dans un autre papier cartonné à motifs selon votre envie.

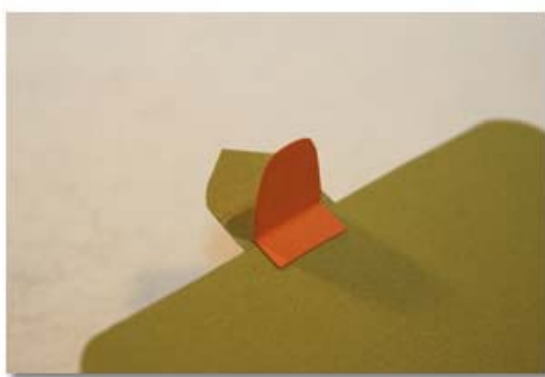




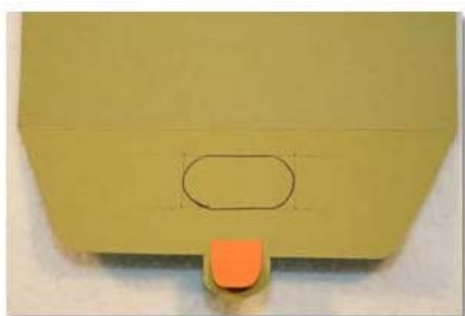
Créez la découpe dans la partie C, qui fera le rabat de votre boîte.



Pliez les lignes en traits tillés. Attention pour la partie B, les traits tillés des petits côtés ne sont pliés que jusqu'à la moitié de la hauteur. Pliez également la partie C.

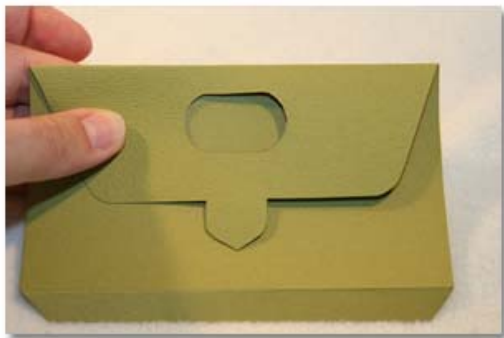


Partie C : Créez une petite partie : languette (en orange sur la photo) qui servira de fermeture de la boîte. Vous pouvez bien entendu imaginer un autre type de fermeture (velcro par exemple). Collez cette petite languette sur le verso de la partie C comme dans l'exemple.

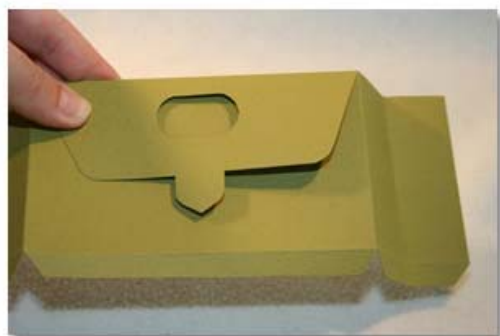


Dessinez, toujours sur le verso de la partie C, la découpe pour porter votre boîte. Celle de l'exemple fait environ 2cm de large sur 31/2cm de long. Découpez cette découpe au cutter.



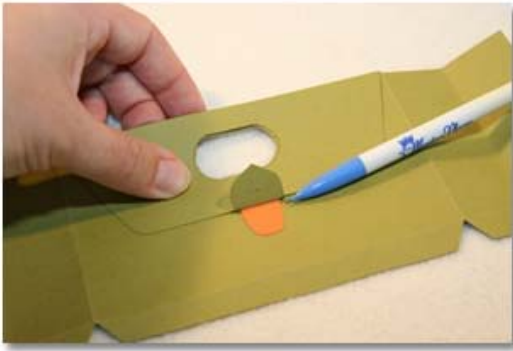


Pliez votre partie C verso contre verso, reportez votre découpe sur la partie arrière de votre boîte (partie haute), puis découpez-la.



Partie B : Glissez la partie B à l'intérieur de la partie C comme sur la photo. Faites attention de bien mettre les papiers "bord à bord" en haut et sur les côtés.

Reproduisez la découpe à l'aide d'un crayon, coupez avec un cutter.



Marquez l'encoche pour la fermeture de la boîte et découpez-la.



Décorez la partie C et la partie B si vous en avez envie.

RECTO



VERSO



MONTAGE DE LA BOÎTE

Collez le grand rabas de la partie B sur la partie A décorée.





Collez les 2 petits rabats (avant) des faces latérales de la parties A sur la grande partie décorée de la partie A.



Puis collez les petits rabats de la partie B sur les petits côtés de la partie A.



Collez le grand rabat de la partie C au grand côté de la partie A arrière.



Collez les 2 petits rabats (arrière) de la partie A au grand côté arrière de la partie A.



Collez les 2 petits rabats (arrière) de la partie B au grand côté arrière de la partie C.





Faites le pli de la boîte de chaque côté et fermez la boîte.  
Si la languette ressort de la boîte, refaites le pli et éventuellement doubler la languette.

Création originale inspirée d'une publicité et réalisée pour le cours mensuel Scrapdeco



**Pour consulter la fiche en ligne**

<http://www.scrapdeco.com/centre%20creatif/fiches/Fiche22.html>

*Merci de respecter le travail de Line Mottier sur Scrapdeco et de lui rendre le crédit qui lui revient.*